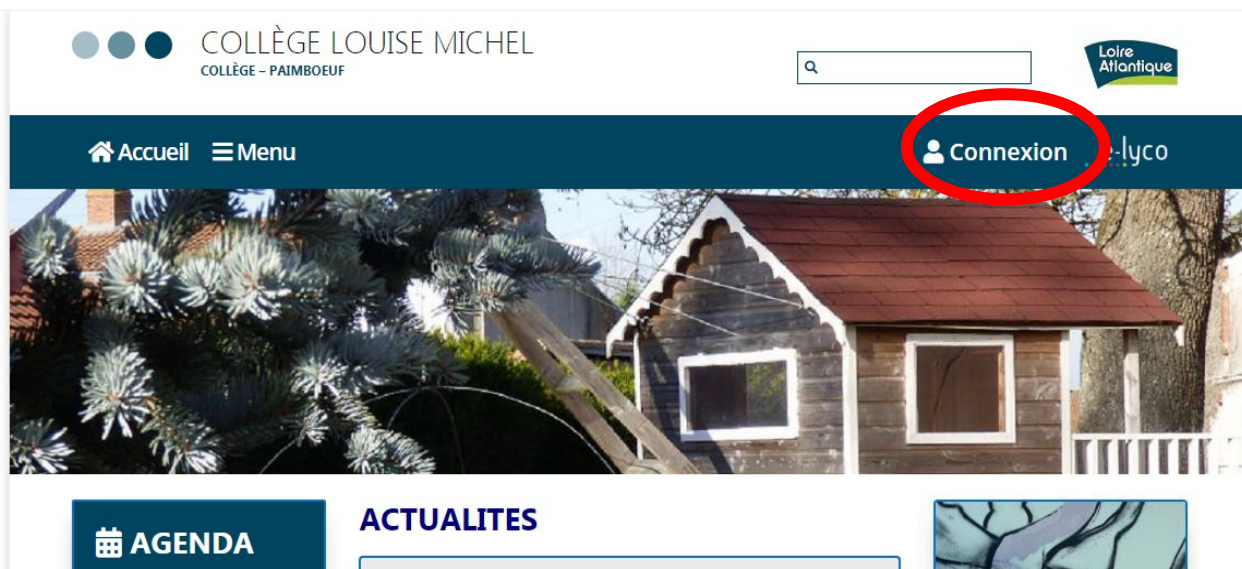


Comment activer son compte parent ?

① Sur le site du collège <https://lmichel.loire-atlantique.e-lyco/>

cliquer sur le bouton « **Connexion** ».

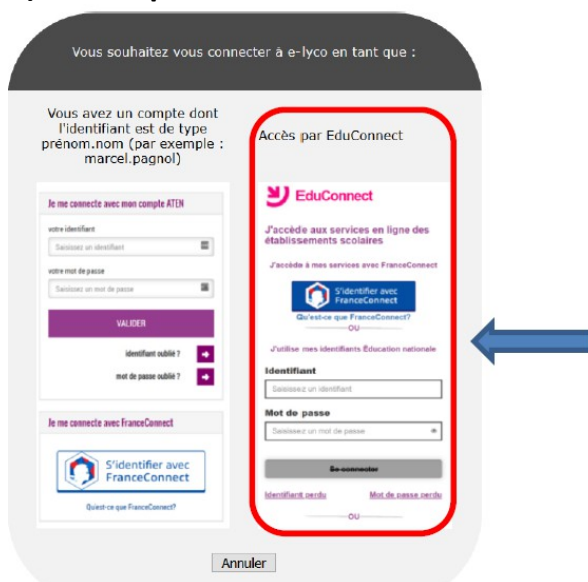


② Sélectionner ensuite :

1) Le profil **Elève ou parent d'un établissement public ou privé.**



2) L'accès par EduConnect.



③ Deux possibilités sont alors offertes :

- ▶ Activer et utiliser un compte **Educonnect** (identifiants Education nationale) ;
- ▶ Utiliser une connexion **FranceConnect**.

Ces deux modes de connexion sont indépendants et ne s'excluent pas l'un l'autre : il sera toujours possible de s'identifier avec un compte **FranceConnect** même si le compte **EduConnect** est activé et utilisé. L'inverse est également vrai.



Quel que soit le mode de connexion choisi, un numéro de téléphone portable doit avoir été communiqué à l'établissement pour pouvoir activer le compte.

Prendre contact avec l'établissement dans le cas contraire.

► Activer et utiliser un compte EduConnect

Lors de la première connexion :

- Cliquer sur le lien [Je n'ai pas encore d'identifiant](#)
- Cliquer le bouton **Créer mon compte** dans la nouvelle fenêtre.
- Indiquer : nom, prénoms, numéro de téléphone portable.
- Un code de validation est envoyé par SMS : renseigner ce code dans le champ correspondant.
- Renseigner la date de naissance des enfants de la famille.
- Noter l'identifiant EduConnect.
Forme de l'identifiant : "première lettre du prénom"."nom".
- Choisir un mot de passe personnalisé.
Le mémoriser et/ou le noter.

Le compte est alors activé : l'identifiant et le mot de passe EduConnect peuvent être utilisés pour la connexion à e-lyco.

J'accède à mes services avec FranceConnect

S'identifier avec FranceConnect

FranceConnect est la solution proposée par l'État pour simplifier votre connexion aux services en ligne.

OU

J'utilise mes identifiants Éducation nationale

Identifiant

Saisissez un identifiant

Mot de passe

Saisissez un mot de passe

Se connecter

Identifiant perdu Mot de passe perdu

OU

Je n'ai pas encore d'identifiant

Mentions légales Besoin d'aide ?

MINISTÈRE DE L'ÉDUCATION NATIONALE ET DE LA JEUNESSE

► Activer et utiliser un compte FranceConnect

- Cliquer sur le bouton . A red arrow points from this button to the FranceConnect login interface on the right.
- Choisir un compte déjà connu et utilisé parmi ceux qui sont proposés : *le compte impots.gouv.fr, ameli.fr, l'Identité Numérique La Poste, MobileConnect et moi, msa.fr et Alicem.*

Lors de la première connexion :

- Renseigner le numéro de téléphone portable communiqué à l'établissement.
- Renseigner le code de validation reçu par SMS.
- Renseigner la date de naissance des enfants de la famille.

Lors des connexions suivantes, la reconnaissance du compte sera automatique.



J'accède à mes services avec FranceConnect

S'identifier avec FranceConnect

FranceConnect est la solution proposée par l'Etat pour simplifier votre connexion aux services en ligne.

OU

J'utilise mes identifiants Éducation nationale

Identifiant

Mot de passe

Se connecter

[Identifiant perdu](#) [Mot de passe perdu](#)

OU

[Je n'ai pas encore d'identifiant](#)

[Mentions légales](#) [Besoin d'aide ?](#)

 MINISTÈRE DE L'ÉDUCATION NATIONALE ET DE LA JEUNESSE